

# Style

조선일보

SPRING 2021



**CERAGEM**

# Master V4

'척추가 바로 서야 건강도 지킬 수 있다'는 명제 아래, 세라젬 마스터 V4는 인체의 중심인 척추에 집중한다. 장시간 앉거나 선 자세는 척수 속 신경을 압박하고, 잘못된 자세와 생활 습관은 척추 측만과 통증을 유발하기 마련이다. 마스터 V4는 사용자의 체형을 자동 분석해 최적화된 척추 마사지와 집중 온열로 주변 근육의 이완 효과를 제공한다. 홈 헬스케어 의료 가전 마스터 V4와 함께라면 집에서도 손쉽게 '건강과 재충전'이라는 두 마리 토끼를 동시에 잡을 수 있다.



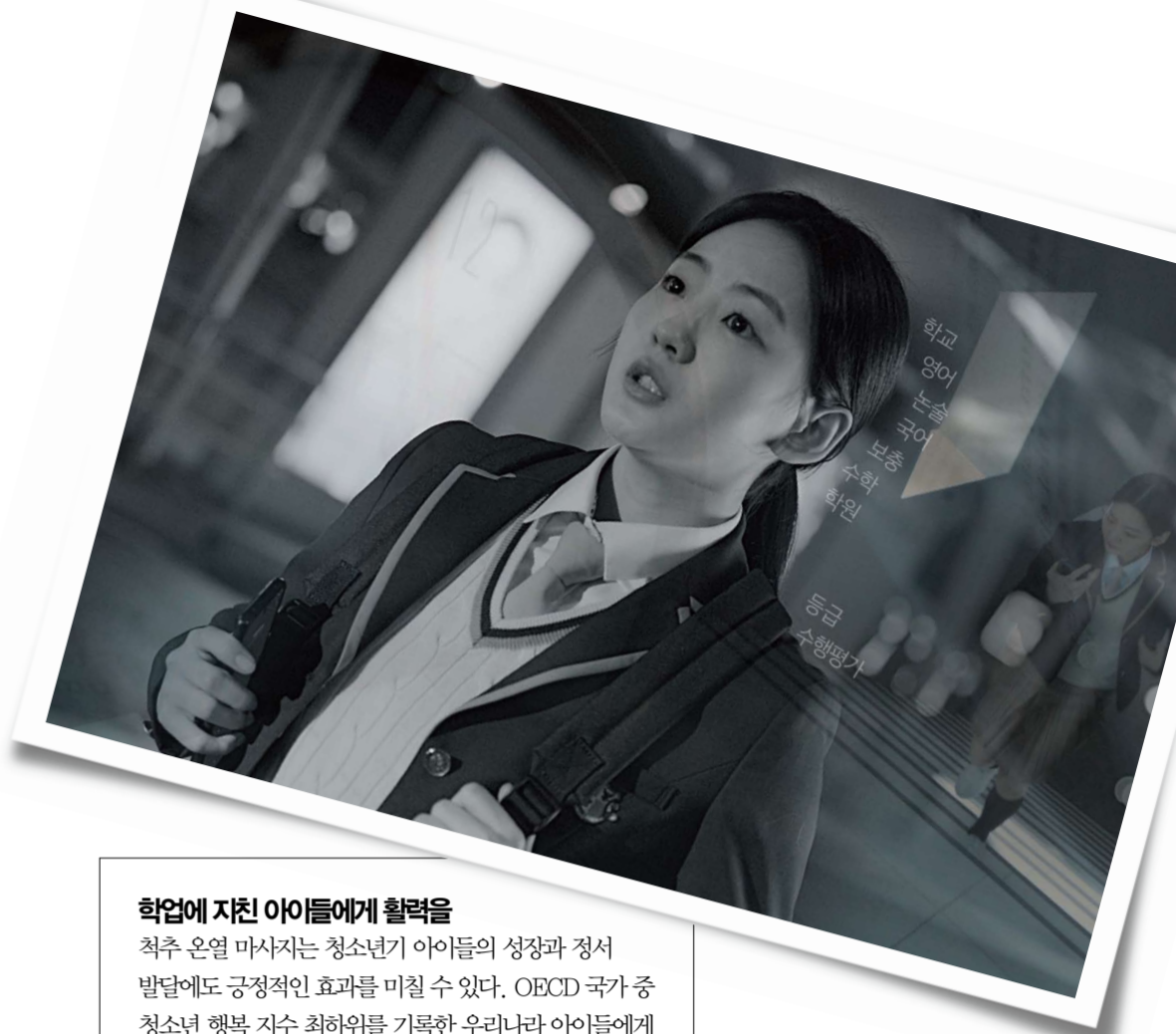


**바쁜 직장인 엄마, 아버지를 위한 작은 선물**

만성피로에 시달리는 직장인, 끊이지 않는 집안일에 은뎀이 쏘시는 주부, 하루 종일 일하는 맞벌이 부부 등 자도 자도 피곤하고, 쉬어도 신 것 같지 않은 바쁜 현대인이 원하는 것은 오직 하나다. 바로 '올전한 휴식'. 척추 의료 가전 마스터 V4는 잦은 야근과 장시간 컴퓨터 사용으로 뭉친 근육, 불편한 자세로 인해 무너진 척추 라인으로 비롯된 근육 통증을 케어한다. 매일같이 서 있거나 앉아 있는 자세로 많은 압력을 받은 척추의 디스크 공간이 좁아지면 척수를 통과하는 신경이 눌러 각종 질환을 유발하고, 어깨가 빠르거나 다리가 붓는 등 불편한 증상을 동반한다. 마스터 V4는 릴랙스, 순환, 기초 건강 등 12가지 자동 모드와 5가지 수동 모드를 제공한다. 그중 마스터 모드는 사용자가 관리를 원하는 척추 부위를 집중적으로 맞춤 관리해준다. 척추를 따뜻하게 마사지하면 혈액순환이 원활해지고 경직된 근육을 풀어줘 통증을 경감하는데 도움을 주는데, 마스터 V4는 내부 발열 도자를 통해 전신에 최대 65℃의 집중 온열 효과를 제공한다. 사람마다 신장이 다르듯 척추의 길이도 천차만별. 특히 받은 사용자 체형 맞춤 기능이 자동으로 척추 길이와 굴곡도 및 허중을 분석해 맞춤 마사지를 제공하며, 압력 정도와 편안함을 세심하게 체크해 기기에 몸을 맡기고 편하게 누워 있는 것만으로도 피로가 눈 녹듯 사라진다. 슬라이딩 설계로 사용하지 않을 때는 접어서 온열 소파처럼 사용할 수 있고, 좁은 공간에서도 무리 없이 사용할 수 있어 공간 활용도가 높다. 세계적인 디자인 회사 덴저리의 손을 거친 감각적인 디자인은 거실이나 침실, 서재 등 어떤 공간과도 잘 어울려 세련된 분위기를 연출한다.

**부모님의 평생 건강을 위해**

은퇴 등 인생의 전환점을 맞이한 부모님의 척추 건강에 이만한 제품도 없다. 계절의 변화에 따라 면역력 강화에 주의를 기울여야 할 시기에 마스터 V4를 활용하면 집에서도 간편하게 건강을 관리할 수 있다. '척추를 따뜻하게 관리하는 것이 면역력 관리에 좋은 방법 중 하나라고 이야기하는 전문가들의 의견이 이를 뒷받침한다. 등에는 혈관을 포함해 인체 곳곳의 기능을 조절하는 자율신경이 위치하는데, 이 자율신경이 정상적인 컨디션을 유지해야 혈액순환과 호흡, 소화, 배설 등 각종 기능이 원활해지기 때문이다. 세라젬의 자체 연구 기관인 세라젬 의과학연구소는 그동안 지속적인 임상 연구를 통해 척추 마사지가 통증 완화에 물론이고, 면역세포 기능 활성화에 도움을 줄 수 있다는 가능성을 보고해왔다. 이러한 임상 연구는 성과를 인정받아 ICSMB 2020 국제학술대회와 ICCT 2019 국제학술대회에서 각각 우수 논문상과 학술 대상을 수상하기도. 면역력 향상에 충분한 수면 역시 빼놓을 수 없는 법이다. 12개 자동 모드 중 8번 취침 모드는 수면으로 어려움을 겪는 이들의 숙면에 도움을 준다. 심리적 안정을 찾는 데 도움을 주는 명상 모드도 놓칠 수 없다. 기기에 탑재된 세라젬 사운드를 꺼낸 자연의 소리와 클래식 & 기능성 음악을 선택해 들을 수 있는데, 잔잔한 선율이 마사지 효과를 높이고 심리적 안정에도 도움을 준다. 몸과 마음에 휴식을 선사하는 마스터 V4와 함께라면 집도 고급 스파처럼 편안한, 오감을 만족시키는 특별한 공간이 된다.



**학업에 지친 아이들에게 활력을**

척추 온열 마사지는 청소년기 아이들의 성장과 정서 발달에도 긍정적인 효과를 미칠 수 있다. OECD 국가 중 청소년 행복 지수 최하위를 기록한 우리나라 아이들에게 스트레스 관리는 선택이 아닌 필수. KCI급 저널에 기재된 임상 연구 논문에 따르면 척추 온열 마사지 기기를 이용하면 스트레스, 우울감 개선 효과가 있는 것으로 알려졌다. 특히 학업 스케줄로 지친 학생들은 자동모드 중 스트디(7번), 명상(10,11번) 등을 이용하면 좋다. 척추 주변 근육에 온열 마사지로 가하는 자극이 교감신경과 부교감신경을 교대로 활성화해 자율신경계의 생리적 균형을 회복시키고, 따뜻한 기운이 심부 온도를 상승시켜 정신적 & 육체적 이완을 유도해 피로감을 줄인다. 아이의 척추 굴곡도에 맞춰 자동으로 상하 높낮이를 조절하는 내부 도자는 장시간 앉아서 공부하고 스마트폰 사용으로 대부분 고개를 숙이고 지내는 자녀의 경추와 틀어진 골반 관리에도 도움을 줄 수 있다. 그뿐만 아니라 마스터 V4와 연동할 수 있는 세라젬 IoT App을 이용해 관리를 받으면서 다양한 음성 & 영상 콘텐츠를 즐길 수 있다는 점도 매력적이다. 또 앱을 통해 제품을 켜고 끌 수 있고, 예약 알람 등 제품의 모든 기능을 원격조종할 수 있다. 편안하게 제품 위에 누워 평소 손이 닿지 않는 척추 부위를 스트레칭하며 평온하게 마사지를 즐기다 보면 아이의 몸은 어느새 활력으로 가득찰 것이다.





하루치 고단함은  
내려두고  
잠시 멈춰 지금을 느낀다



# Pause

기술적인 안마의자를 넘어 예술적 휴식 가전이 탄생했다.  
아름다운 안마의자 파우제.

유익한 식단, 적절한 운동, 몸 구석구석 산소를 전달하는 여유로운 호흡은 우리의 건강을 좌우한다. 그리고 무엇보다 중요한 것은 쉽다. 일주일 중 주말에는 꼭 쉬어야 하고, 낮에 땀 흘려 일하면 밤엔 푹 자야 한다. 그런데 시간 없고 바쁘다는 말이 곧 능력처럼 여겨지는 현대인의 삶에서 온전한 쉬이 가능한 할까? 쉬을 위해 정성 들여 밥을 짓고 청소를 하고 이불을 정리하는 등 해야 할 일이 쌓이다 보면 오히려 쉬이 쉬 수 없을 때도 있다. 그래서인지 집안일을 도와주는 가전은 물론 쉬을 온전한 침 자세로 만들어주는 휴식 가전이 주목받고 있다.

파우제는 프리미엄 라운지 체어 디자인을 적용한 스타일리시한 안마의자다. 안마의 핵심 기능만 남기고 불필요한 요소는 과감하게 털어내 공간을 압도하는 거대함에서 벗어났다. 단순히 크기만 작아진 것이 아니다. 집 안의 무드를 해치는 안마의자의 거대한 몸체에서 탈피한 현대적 디자인이 핵심이다. 매끈하게 군더더기 없이 부드럽고 균형 잡힌 곡선은 앉는 이를 포근하게 감싼다. 이러한 릴렉스 에그 체어 형태의 구조적이고 감각적인 디자인은 집 안 분위기를 세련되게 변화시킨다. 최고급 천연 가죽과 패브릭 소재를 사용해 고급스러운 것은 두말할 필요도 없다. 무게 역시 36.9kg로 비교적 가벼워 필요에 따라 손쉽게 위치를 이동할 수 있어 실용적이다. 안마 기계를 넘어 안마 기능을 갖추고 미학도 놓치지 않은 1인용 소파라는 개념에 더 가까운 것. 그렇다고 안마 기능이 축소된 것은 결코 아니다. 안마의자 본연의 기능에 충실하기 위해 척추 곡선을 따라 목부터 골반까지 마사지 불이 이동하는 프리미엄급 안마의자 모듈 SI 프레임을 적용했다. 또 사용자가 가장 편안함을 느낄 수 있는 구조를 갖추었는데 체형에 따라 어깨 위치를 맞춤 조절할 수 있으며, 앉아서 기대면 본체가 최적의 휴식을 위한 각도(13~15°)로 부드럽게 뒤로 넘어간다. 그 때문에 안마 기능을 사용하지 않을 때도 간편하게 의자로 사용할 수 있다. 세련된 외형만큼 마사지가 역시 섬세하다. 안마 기능은 주무름, 두드림, 복합, 에어백 등 네 가지 방식인데, 허리와 골반부에 에어 마사지 기능을 더해 보다 풍부한 마사지가를 제공한다. 릴렉스 체어 형식으로 제작해 손과 발이 자유롭기 때문에 마사지를 받으며 책을 읽거나 스마트폰을 사용할 수도 있다. 또 스마트폰 등 다양한 디바이스와 연동 가능한 블루투스 스피커를 갖추어 생동감 있는 음악을 즐길 수 있다. 색상은 세련되고 차분한 초코 브라운, 우아한 멋을 자아내는 와인 레드, 깨끗하고 모던한 분위기의 크림 베이지 등 세 가지로 출시했다. 고객들이 자발적으로 파우제와 함께한 홈스타일링 사진을 개인 SNS에 직접 게재하는 모습만 봐도 공간을 해치지 않는 파우제의 디자인 감각이 고스란히 느껴진다. 그동안 안마의자의 투박하고 부담스러운 모습 때문에 구입을 주저하던 이들에게 파우제는 아름다움을 고려한 새로운 선택지임에 분명하다.

# Ceravot

바닥 청소를 넘어 바닥 청정의 시대. 이제는 안심 살균수로 닦는다. 안전하고 편리한 일상을 가능케 하는 로봇 청소기 세라봇.

누구나 할 수 있지만 누구도 하고 싶지 않아 하는 일, 게다가 양육과 결합하면 그 어떤 일보다 종합적인 사고와 신속 간결한 업무 처리 능력을 발휘해야 하는 것, 바로 가사 노동이다. 인력하고 말끔한 일상을 살기 위해선 누군가는 집 안에서 분주하게 움직여야 한다. 그런 이유로 현대인의 삶의 질은 스마트한 가전에 달려 있다 해도 과언이 아니다. 가전업계에 따르면 국내 로봇 청소기 시장 규모는 2019년 22만 대, 2020년 26만 대 수준으로 급격히 성장하고 있으며, 올해는 30만 대 수준을 바라보고 있다고 한다. 일상을 보다 위생적으로 영위하기 위한 고민이 반영되며 청정 가전 수요가 급격히 늘고있는 것. 이러한 흐름에 발맞춰 글로벌 홈 헬스 케어 전문 기업인 세라젬은 신개념 물결레 로봇 청소기 세라봇(CERAVOT)을 출시했다. 세라봇은 국내 최초로 안심 살균수로 세제와 화학 첨가물 없이 오직 수돗물만으로 살균하는 신개념 로봇 청소기다. 아이가 있거나 반려동물을 키우는 가정에 반가운 소식이 아닐 수 없다. 별도의 안심 살균수가 생성되는데, 이를 로봇 청소기에 부착하고 직접 접촉 방식으로 바닥을 닦아 살균하면 끝. 안심 살균수를 만들어 걸레에 뿌려 사용하는 기존 방식보다 세균 번식 억제 효과가 훨씬 더 높다. 한국의과학연구원 테스트에 따르면 본체에 안심 살균수로 직선 물결레를 부착한 뒤 시험균 4종(포도상구균, 녹농균, 폐렴간균, 대장균)이 퍼져 있는 마룻바닥을 1회 청소한 결과, 각 시험균이 평균 99.9% 제거되었다. 또 기존 물결레 로봇 청소기와 차별점은 국내 업체 중 유일하게 3개의 회전 걸레판을 장착한 삼

각형 구조라는 것이다. 3개의 밀착 걸레가 삼각형을 이루는 디자인은 모서리와 벽면 등 사각지대를 놓치지 않고 꼼꼼하게 먼지를 닦아낸다. 더불어 극세사 소재 물결레를 사용해 청소 효율을 높였고, 손바닥의 강한 압력으로 닦아내는 것처럼 100% 하중을 전달하는 제품 설계와 회전을 통한 스파이럴 액션(Spiral Action, 소용돌이) 시스템을 갖추어 강력한 세정력을 발휘한다. 로봇 청소기의 쟁점인 장애물과 낙하 지역을 민감하게 감지해 회피 주행하는 기술 역시 탁월하다. 세라봇은 총 여섯 가지 청소 모드를 제공한다. 꼼꼼청소모드는 밀대질 하듯 '리' 자 모양으로 5분간 직선 왕복 이동한 뒤 자동 청소 모드로 전환한다. 집중청소모드는 오염된 곳을 별 모양을 그리며 5분간 강력하게 집중적으로 청소하고 자동 모드로 전환한다. 벽면청소모드는 벽면을 따라 구석과 모서리를, 자동청소모드는 이 세 가지 모드를 순환하며 2시간 동안 연속으로 청소한다. 일회용 청소포를 부착해 먼지와 머리카락 등을 청소하거나 바닥에 광을 낼 수 있는 마른 걸레질을 위한 마른청소모드와 저소음 상태로 무드 등을 끈 채 야간 등 소음에 민감한 환경에서 사용하는 야간청소모드도 갖추었다. 또 물탱크를 본체 상부에 결합해 보다 쉽고 간편하게 물을 보충하도록 했으며, 걸레를 부착하는 방식 또한 본체를 뒤집어서 걸레를 놓고 그 위에 본체를 올려 정확하게 부착할 수 있도록 했다. 그뿐 아니라 본체에 손잡이가 있어 어디든 자유롭게 이동할 수 있고, 리모컨 덕에 허리를 굽히지 않고도 청소 중 청소기의 위치를 손쉽게 조정할 수 있다.



1, 2 세라봇은 바닥 청정이 중요해진 위생 트렌드에 부합하는 청정 가전이다.  
3 안심 살균수로 수돗물을 전가 분해해 안심 살균수를 생성하는 모습.  
4 핸들 디자인으로 이동이 편리하다.





# Ceramate

나를 나이게 하는 0.1%에 집중한다.  
나만의 유전정보와 라이프스타일에 맞춘 영양 관리 솔루션.

생명은 땅과 물, 빛에서 생존에 필요한 영양소와 미네랄을 얻는다. 그런데 우리가 더 많이 소유하고 더 빨리 나아가고 싶어 할수록 자연은 본연의 풍성함을 잃어간다. 더 맛있게, 더 많이 먹고 싶은 욕심은 비료를 쓰고 항생제를 사용하고 유전자를 조작하게 만들었다. 채소는 커졌고 과일은 보다 달아졌으며 고기는 더 연해졌지만, 땅에서 자란 것들에서 더 이상 순수한 영양분을 얻지 못한다. 자연을 원래대로 되돌리는 것은 불가능한 일이다. 우리가 건강하게 살 길은 최대한 유기농 무항생제의 신선한 식품을 섭취하고 그것들의 유효 성분을 응축한 건강 보조 식품을 함께 먹는 것이다. 하나 이렇게 좋은 식품을 챙겨 먹지 않는 것만큼 위험한 것은 자신의 몸에 귀 기울이지 않고 유행 따라 좋다는 것은 무조건 무분별하게 섭취하는 것이다.

### 홀 헬스케어 전문 기업 세라제임 선보이는 1:1 개인 맞춤형 영양 관리 프로그램

세라메이트는 이러한 문제를 해결한다. DTC 유전자 검사(소비자가 입안 상피 세포를 면봉으로 간단하게 채취해 우편으로 유전자 검사 기관에 보내 의뢰하면 결과가 집으로 배송된다) 프로그램인 젠솔루션을 통해 개인의 DNA와 건강 상태를 측정하고 검사 결과에 따라 영양 솔루션을 제안해준다. 젠솔루션은 유전자 분석 전문 기업인 엔젠바이오와 협력해 만든 유전자 검사 키트로 체질량, 혈당, 혈압, 중성지방, LDL콜레스테롤, HDL콜레스테롤, 색소 침착, 피부 노화, 탈모, 모발 굵기, 비타민 C, 카페인 대사 등 헬스와 뷰티 항목별 12가지

인 유전자 정보를 확인한다. 내 몸을 설명하고 건강을 예측하는 정보를 담은 DNA를 바탕으로 생활 습관과 라이프스타일에 따른 건강 지표를 파악하는 것은 영양 관리에 매우 중요하기 때문에 이 과정은 꼭 필요하다. 개인 유전자 정보와 40여 가지 라이프스타일 설문 내용 분석을 바탕으로 세라메이트는 각자에게 필요한 영양을 확인하고 알맞은 건강 및 뷰티 솔루션을 제안한다. 솔루션은 4인의 성분 배합 개발자가 엄선한 원료와 연구 개발로 배합한 프리미엄 건강 기능 식품이다. 저명한 업계 전문가들이 모여 함께 개발했다. 항산화와 혈압 감소에 도움을 받을 원하는 이들을 위해 코엔자임Q10, 나토크 배양 분말 등의 성분을 함유한 혈압메이트, 불규칙한 식습관으로 혈당 관리가 필요한 이들을 위한 혈당메이트, 노화로 관절이 약해지고 인지 기능이 떨어진 이들을 위해 참당귀 추출물 유효 성분인 데카신을 함유한 관절메이트, 스트레스로부터 벗어나 편안한 삶을 원하는 이들을 위해 유단백 가수분해물 락타움을 함유한 스트레스메이트 등이 있다. 세라메이트의 1:1 관리는 단순히 건강 기능 식품을 제안하는 데서 그치지 않는다. 세라제임의 헬스케어 전문가인 HC(Health Curator)가 고객을 방문 상담하는 세라 체크 서비스를 진행한다. 부족하거나 과잉된 영양소가 없는지, 언제 섭취하는 것이 가장 효과적인지 등 우선순위의 효율성을 꼼꼼하게 관리해줄 뿐 아니라 고객의 변화하는 건강 상태에 맞는 건강 기능 식품도 상담해준다. 동일한 서비스를 세라제임 웰카페에서도 체험할 수 있다. 세라메이트는 개개인의 몸 상태에 맞는 맞춤형 영양 관리를 통해 꾸준한 도움을 받을 수 있는, 지금까지 만나보지 못했던 새로운 패러다임이다.



전문적인  
영양 관리를 받아보세요



세라메이트 전속 모델, 영양지



# CERAGEM Well Cafe

건강한 라이프스타일을 추구하고픈 에디터에게 완벽한 공간인 웰 라이프 커뮤니티 하우스, 세라젬 웰카페 방문 체험기. photographed by kang pil mo



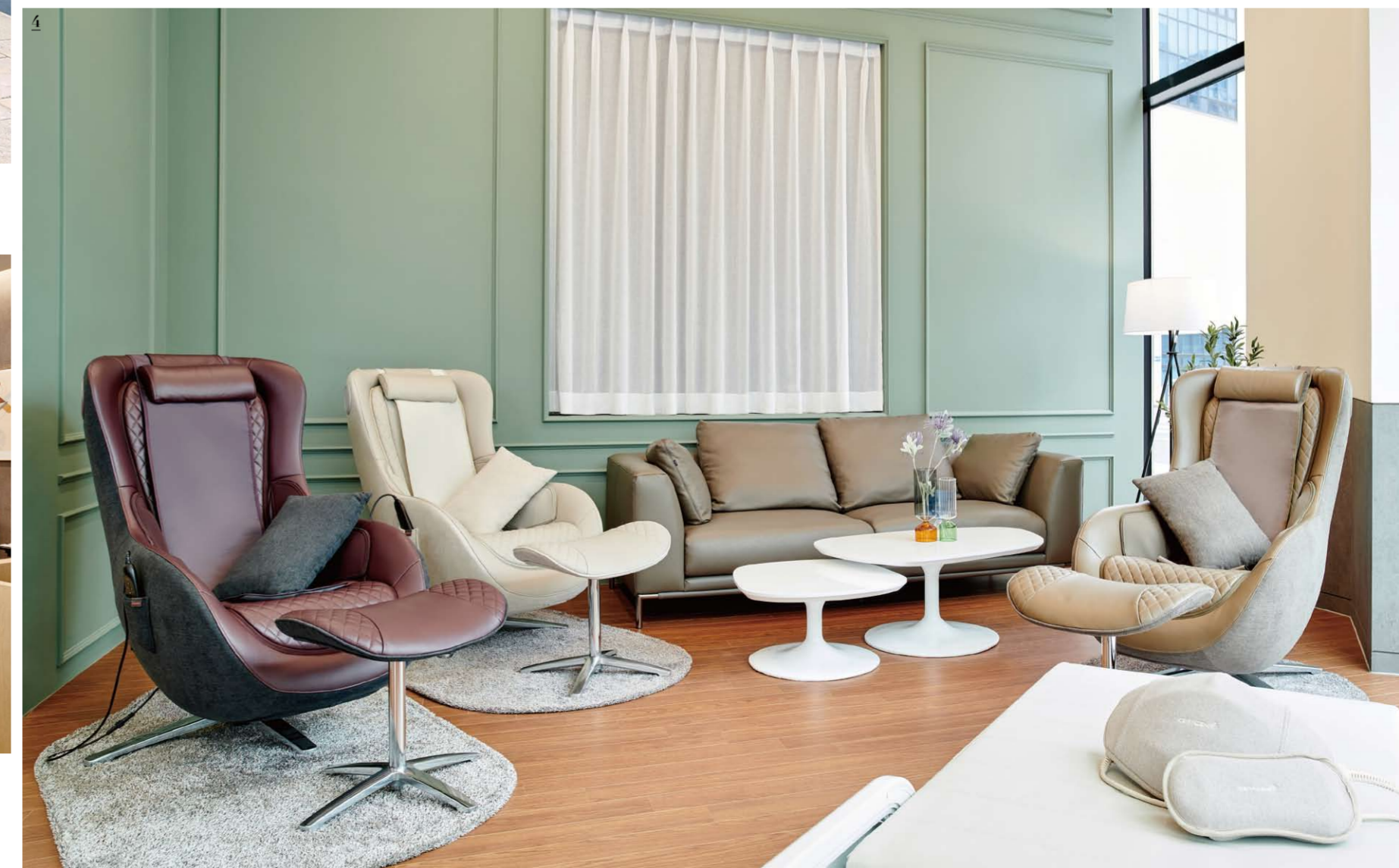
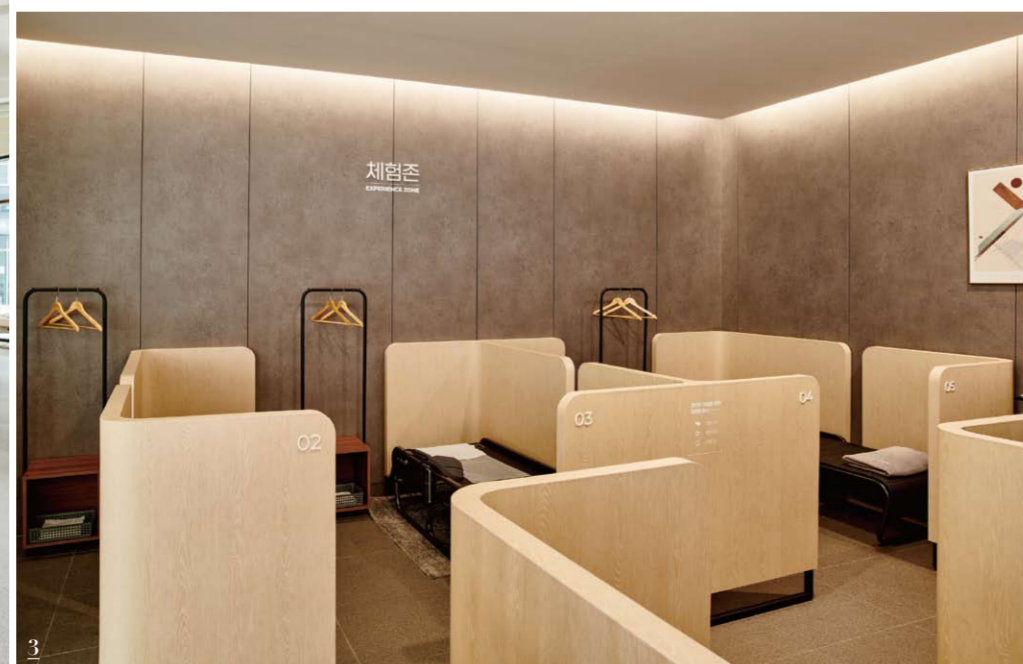
지난해 일지옥 진단을 받은 에디터는 8년간 기자 생활을 하며 굳어버린 안 좋은 자세에 대해 최근 급격히 줄어든 활동량으로 허리 통증까지 얻은 상태. 충분한 운동과 치료를 병행할 시간적 여유도 없어 고생하던 차, 세라젬에서 운영하는 세라젬 웰카페를 방문할 기회가 생겼다. 2020년 9월 본격적으로 자정을 확대한 지 불과 4개월 만에 80개 매장을 오픈하고, 2021년 1월에는 1백 호점을 오픈했다고. 빠른 확장을 뒷받침하는 남다른 인기에는 분명 무언가가 있을 것이라는 기대감을 안고 세라젬 웰카페 하남 미사신도시 직영점으로 향했다.

처음 매장에 들어서자마자 느낀 인상은 오래, 자주 머물고 싶은 편안하고 쾌적한 장소라는 것이다. 화이트와 그레이, 민트 컬러가 조화를 이룬 따뜻하고 화사한 분위기에 우드, 대리석, 레더 소재 등이 어우러져 세련된 느낌이 들었다. 가장 먼저 눈에 띈 것은 중앙에 위치한 카페 홀을 중심으로 크게 두 공간으로 나뉜 마사지 기기 체험존. 릴랙싱 우드의 안락한 분위기에서 세라젬의 척추 의료 기전 마스터 V4를 체험할 수 있는 V4 체험존은 척추를 형성화한 우드 패널로 공간을 나눠 보다 프라이빗한 분위기에서 긴장을 풀고 마사지를 경험할 수 있었다. 마스터 V4는 세라젬이 지난 20여 년간 축적한 기술을 바탕으로 식약처에서 효과를 인정받은 대표 제품으로, 기존 마사지 기기와 달리 편안하게 누워서 마사지를 받을 수 있다. 사람마다 다른 척추 길이와 하중을 자동으로 인식, 체형에 따라 맞춤형 마사지 프로그램을 제공하고, 40여 분 가까이 체험하며 개인적으로 가장 좋았던 점에 강령한 마사지 기기에 비해 훨씬 세심하고 디테일한 케어가 이뤄진다는 느낌이 들었다는 것. 척추 포인트별 최대 65°C까지 집중 온열 관리가 가능한 기능은 물론, 긴장 및 수축된 근육을 무리 없이 이완해주는 느낌. 체질상 몸이 차가운 에디터는 물리적인 힘만 가하는 마사지 기기를 사용하여 피부와 근육에 불쾌감 또는 통증을 느낀 기억이 많았는데, 마스터 V4는 달랐다. 마스터 V4는 총 177가지 마사지 모드를 갖추었다. 그중 12가지에 이르는 자동 모드와 57가지의 수동 모드를 맞춤 선택해 줄 수 있다. 기기에 누우면 사용자의 척추 라인에 맞춰져 척추 굴곡도에 따라 압도 기능이 작동하는 도자 역시 9단계로 나눠 강도 조절이 가능해 손 마사지를 받는 것만큼 섬세한 타격을 느낄 수 있었다. 한편 응접실 또는 거실을 연상시키는 보다 밝고 트랜드한 분위기의 인테리어가 돋보이는 공간에선 고급스럽고 세련된 디자인으로 주목받는 인피니티 파우치를 만날 수 있었다. 이렇게 디자인이 콤팩트한 인피니티가 얼마나 편안한지 확인하는 의구심이 든 것도 잠시, 목부터 끝까지 온몸을 폭 감싸는 편안한 느낌에 놀랐다. 키가 큰 편인 에디터의 체형에 맞춰 바로 어깨 위치 조절이 가능했고, 리클라이닝의 각도 역시 수동

으로 조절 가능해 오랫동안 앉아있기 편안한 자세를 찾을 수 있었다. 척추 곡선을 따라 이동하는 마사지는 물론, 주무름, 두드림, 복합 마사지 등 다채로운 프로그램에 따라 움직이며, 하리와 골반부는 에어백 기능의 에어 마사지가 별도로 작동한다. 에디터가 집에서 가장 많은 시간을 보내는 곳이기도 리클라이너 소파 위, 가만히 앉아 있는 동안 부드럽게 마사지를 받으며, 헤드 부분에 탑재된 블루투스 스피커로 음악이나 팟캐스트를 듣고, 편안하게 차를 마시거나 책을 읽으며 시간을 보낸다면 짐작 리클라이너도 다할 나위 없이 만족스럽지 않을까? 세라젬 웰카페는 고객이 위생적으로 제품을 체험할 수 있도록 철저한 신경 쓰는 모습이 보였다. 넓고 쾌적한 매장에서는 마스터 V4 및 파우치 체험 시 고객 간 간격을 조정해 거리를 두도록 했고, 모든 제품은 1명의 고객이 사용한 이후 매회 별도의 소독 기구와 제품을 사용해 관리하고 있다. 한편 에디터가 방문한 하남 미사신도시점을 포함, 세라젬 웰카페 전 매장에서는 세라체크 & 세라메이트존을 만나볼 수 있다. 고객 알차게 관리로 건강 상태의 변화를 주기적으로 점검할 수 있는 세라체크는 매장에 상시 구비된 몇 가지 건강 측정 기기를 사용해 노파, 맥파, 혈압, 혈당, 체지방, 스트레스 정도 등을 확인할 수 있는 서비스. 정확한 수치에 기반한 건강 지표를 분석해 총 12가지에 이르는 헬스 & 뷰티 정보를 얻을 수 있었다. 세라체크, 세라메이트 프로그램에 관해서는 모두 세라젬 웰카페 매장에 마련된 별도의 상담실에서 더욱 자세하게 컨설팅을 받을 수 있었다. 모든 체험을 마친 후 시원한 음료와 디저트를 주문했다. 건강, 웰-니스에 초점을 맞춘 공간인 만큼 여타 카페와 차별화된 메뉴 구성도 돋보였다. 기본적인 커피 음료는 물론 생화차, 배도라차, 석류차, 오미자차 등 한국 전통차를 베이스로 한 다양한 블렌딩 티, 몸이 좋은 각종 약차와 과일차, 세라젬 웰카페만의 시그니처 티, 그 밖에 귀리 미숫가루 스무디, 식혜 스무디, 홍시 주스, 오메가떡과 참쌀떡 등 다른 곳에서 쉽게 볼 수 없는 구미를 당기는 메뉴가 많았다. 음료를 포함한 모든 메뉴는 건강한 식재료를 쓴다고. 에디터처럼 매장 체험을 통해 세라젬 제품을 처음 접한 고객, 혹은 지인 소개와 권유로 세라젬 제품에 관심을 갖게된 고객들을 위해 멤버십 제도를 전개하고 있다는 반가운 소식. 멤버십 고객은 신규 회원 가입 시 음료 할인과 제품 체험 등 다채로운 혜택을 누릴 수 있다. 스마트폰에서 세라젬 웰라이프 멤버십 앱을 다운로드받은 후 회원 가입하면 전국 어느 지점에서나 사용 가능하다. 잠과 일상으로부터 시작되는 건강한 삶이라는 브랜드의 철학을 오롯이 경험하는 동시에 가족, 친구, 연인과 함께 혹은 혼자만의 여유로운 시간을 보낼 수 있는 세라젬 웰카페에서 모두 더 나은 오늘을 위한 특별한 경험을 누릴 수 있길.



1, 2 세라젬 웰카페 하남 미사신도시 직영점의 외관과 편안한 분위기에서 휴식을 즐길 수 있는 커피 홀. 3 독립된 공간의 마스터 V4 체험존. 4 인피니티 파우치를 경험할 수 있는 공간.



# Create Well Life

건강 관리 방식이 진화하고 있다. 균형 잡힌 체형부터 영양 관리, 게다가 쾌적한 집안 환경까지, 세라젬은 건강에 대한 확대된 관심과 건강관리 수요의 증가에 발맞춰 집에서 편하고 주도적으로 건강을 관리할 수 있는 '홈 헬스 케어'라는 해결책을 제시한다.



많은 이들이 바쁜 일과에 쫓겨 몸과 마음이 불안정한 상태로 분주한 하루를 보낸다. 지친 몸을 이끌고 돌아온 집에서는 달콤한 휴식을 누릴 여유도 없이 녹다운되는 경우 또한 일상다반사. 문제는 이러한 현상이 우리 가족의 평범한 일상이라는 것. 세라젬의 모든 제품과 서비스는 이러한 고객의 일상을 이해하고 연구하는 것에서 시작했다. '집에서만'은 모든 가족이 마음 놓고 쉬 수 있도록, 집에서 편안하게 건강관리 서비스를 받을 수 있도록, 그리하여 결국 우리 모두의 건강한 삶이 '집'에서부터 시작할 수 있는 건강한 삶의 방식을 제안하는 것이다. 글로벌 홈 헬스 케어 전문 기업으로 입지를 굳힌 세라젬의 시작은 1998년으로 거슬러 올라간다. 당시 수동 척추 온열 의료 기기가 대부분이었던 헬스 케어 시장에 자동 온열기를 선보이며 업계에 센세이션을 일으켰고, 약 20년간 전 세계인의 '척추 건강'을 책임져왔다. 브랜드를 대표하는 홈 케어 의료 기기 마스터 V4는 최근 인증 절차가 까다롭기로 정평 난 미국 식품의약국(FDA) 승인을 받으며 근육통 완화, 근육 이완, 적용 부위의 혈액순환 증진, 관절 통증 완화 등 사용 목적을 입증받으며 탄

탄한 기술력을 입증받기도 했다. 세라젬은 여기서 한발 더 나아가 '건강은 집에서부터'라는 철학에 근거를 두고 다채로운 라인업을 선보여 홈 헬스 케어 기업으로서 자리매김했다. 기술력과 미학을 결합한 휴식 가전 파우제를 시작으로, 집안 청결과 위생 관리에 대한 수요가 커진 시대 흐름에 발맞춰 선보인 청정 가전 세라봇, DTC 유전자 검사를 통한 개인 맞춤형 영양 관리 프로그램 세라메이트 등 의료 기기부터 가전, 그리고 건강 기능 식품에 이르기까지 전 제품군을 아우르며 복합적으로 건강을 관리할 수 있는 매뉴얼을 제공한다. 더욱 체계적이고 만족스러운 서비스를 제공하기 위해 고객 맞춤형 정기 방문 서비스인 세라케어 서비스도 실시한다. 헬스 큐레이터가 직접 방문해 제품 사용 가이드를 알려주고, 정기적으로 기기를 점검해 제품 클리닝 및 소모품 교체를 돕는다. 이어 전담으로 각종 상담과 건강 정보를 제공하며 생활 습관에 따라 효과가 배가되는 가이드를 제시한다. 오늘보다 내일 더 건강한 삶, 한층 더 진화한 라이프스타일을 제안하는 홈 헬스 케어 리더 브랜드로서 세라젬의 행보가 기대된다.

## 세라젬 R & D 연구소

세라젬은 가정에서 편안하게 건강을 관리할 수 있는 의료 기전을 개발하기 위해 창립 초기부터 연구 개발을 위해 기술연구소와 의과학연구소를 설립하는 등 적극적으로 R & D에 투자했으며, 척추 의료 기전을 통한 효과와 가치를 입증하기 위해 임상 연구에 매진해오고 있다. 미국 식품의약국(FDA)을 비롯해 의료 기기 유럽 인증(CE), 중국 약감독국(CFDA) 승인을 거쳐 세계적으로 총 2백여건의 특허를 취득해 탄탄한 기술력도 증명했다. 2000년부터 2020년까지 세라젬 의과학연구소가 발표한 논문은 SCI급 저널 8편, SCOPUS급 저널 11편, SCl급 저널 2편, 기타 4편이 있는데 그중 세라젬 척추 의료 기전의 노인 만성 통증 및 항산화 효능 활성에 관한 임상 연구 논문은 2020년 SCI급 국제 저널에 등재돼 주목받기도 했다. 본 연구는 지난 2019년 제9회 ICCT 국제 학술회에서 학술 대상을 수상하는 등의 쾌거를 이뤘다. 현재 진행되고 있는 논문 6편 역시 SCOPUS 및 SCI급 저널에 추가로 게재될 예정이다. 세라젬을 대표하는 척추 의료 기전 마스터는 총 15편의 논문을 통해 통증 완화 효과 뿐 아니라 면역 기능 활성화 효과와 항산화 기능 활성화, 근육 통증 완화 등 신 체적 불면 해소를 넘어 불면과 우울감 개선 효과도 입증했다. 기술연구소는 북미 최고 권위의 안전 규정 인증 기관인 UL(Underwriters Laboratories)로부터 UL 인증을 위한 WTD(Witness Test Data Program) 자격을 획득했다. 세라젬은 앞으로도 기술연구소와 의과학연구소를 통해 인체의 중심인 척추를 집중 연구하며 임상 연구와 제품 개발에 만전을 기할 예정이다.

## 세라젬 척추 의료 가전 해외 승인 현황

세라젬 의료 가전은 공식적 있는 글로벌 기관의 승인을 통해 의학적 효능을 인정받았습니다.

- FDA** 미국 식품의약국 FDA 승인  
혈액순환 개선, 근육통 완화, 관절통 완화, 근육 이완에 대한 승인
- CE** 유럽 의료 기기 CE 승인  
근육 이완 요법에 도움, 경미한 근육 및 관절 통증과 뻣뻣함 완화, 혈액순환 개선에 대한 승인
- CFDA** 중국 약감독국 CFDA 승인  
12가지 증상(고혈압, 2형 당뇨병, 만성 피로, 만성 위염, 전립선염, 불면증, 변비, 경추병, 요추 긴박 탈출, 요근 손상, 골반염, 견주염) 완화에 대한 보조 작용에 대해 승인

Certifications



# 파우제는 해치지 않아요

공간을 해치는

취향을 해치는

자유를 해치는

안마의자는 끝

## PAUSE



●  
CHOCO  
BROWN



●  
CREAM  
BEIGE



●  
WINE  
RED

1577-5570 | [www.ceragem.co.kr](http://www.ceragem.co.kr)

**CERAGEM** 세라젬



QR코드를 찍어 더 다양한  
제품 정보를 확인하세요!